



Agencia de Empleo



TUENLACE LABORAL

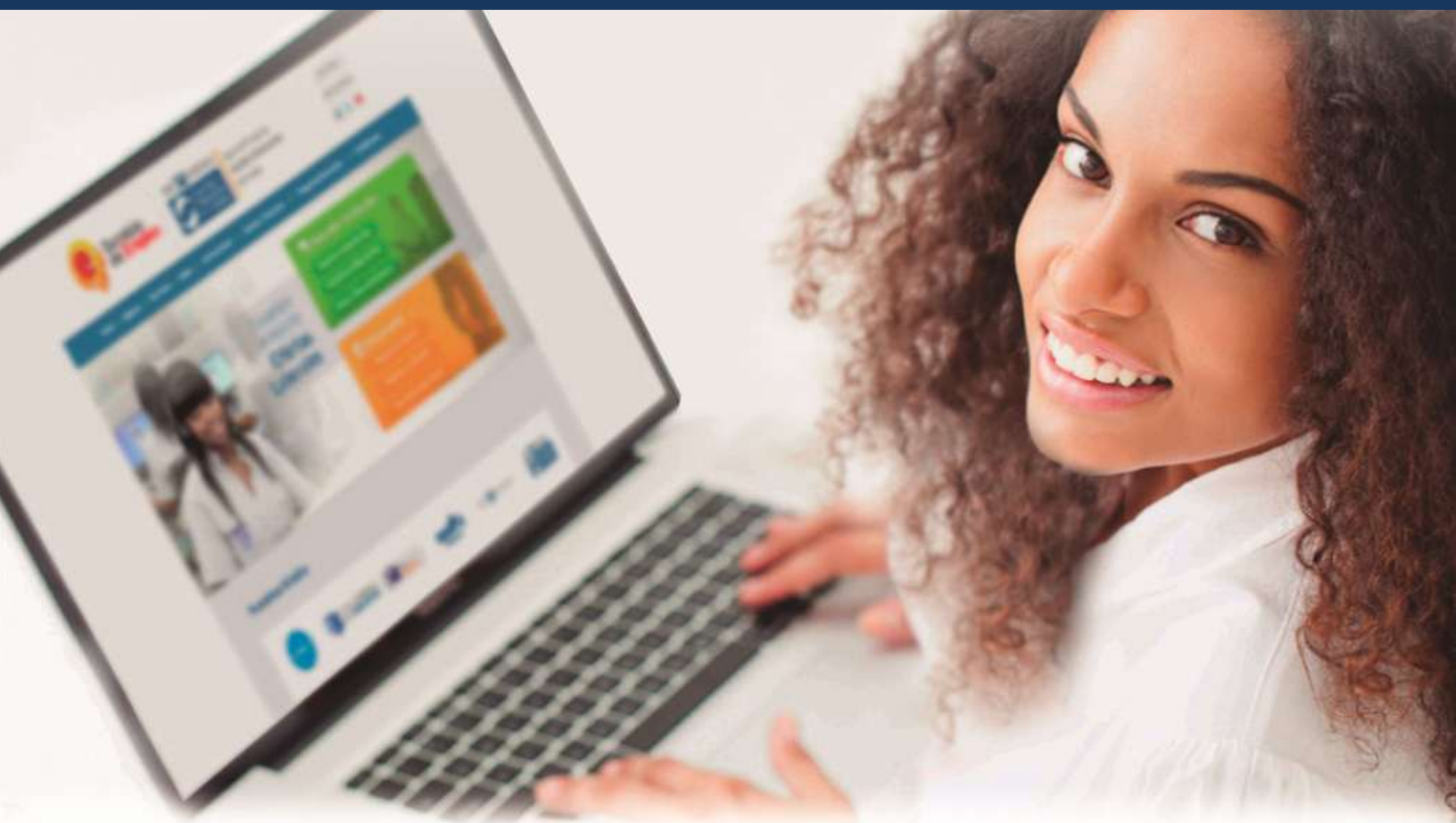
Con enfoque de

INCLUSIÓN Y DIVERSIDAD

## INSTRUCTIVO PARA REGISTRO HOJA DE VIDA Y POSTULACIÓN A OFERTAS DE EMPLEO

[www.genteestrategica.edu.co/agenciaempleo](http://www.genteestrategica.edu.co/agenciaempleo)

[www.tuenlancelaboral.com](http://www.tuenlancelaboral.com)



# Paso 1: Ingresar al sitio

Digitar la dirección web:  
**tuenlancelaboral.com**

Se abrirá el sitio que puede ver a continuación.



# Paso 2: Registrarse



Hacer clic en el botón  
registro de usuario

Se desplegará la página q puede apreciar a continuación, en la cual debe digitar los datos solicitados: **Número de cédula, nombre, apellidos, correo electrónico, crear una contraseña y confirmarla.**

Aceptar términos y condiciones y hacer clic en enviar para crear el registro.

## Paso 3. Diligenciar hoja de vida

Una vez envíe los datos iniciales al sistema, se abrirá la página a continuación, donde debe diligenciar su hoja de vida.

Paso 1 son datos básicos. Al final de cada paso encontrará el botón guardar y continuar, que lo llevará al siguiente paso.

Debe diligenciar todos los campos para poder continuar.

CON EL APOYO DE

Formulario de Titulo

TITULO:

Area:  Nivel:

Valoración:

Nivel:  Fecha Ingreso:

A continuación diligenciar información educativa, empezando por su título profesional, maestría, título técnico., talleres, cursos etc. Finalizar con su título de Bachillerato.

Al guardar cada título, se mostrará en la parte superior del formulario.

Este paso es necesario para notificaciones de ofertas laborales compatibles con su perfil.

A continuación diligenciar la experiencia laboral, empezando por la más reciente.

Al guardar cada experiencia laboral, se mostrará en la parte superior del formulario.

Este paso es necesario para notificaciones de ofertas laborales compatibles con su perfil

Formulario de Experiencia Laboral

#	Empresa / Cargo	Fecha	Nivel	Acciones
1	Centro de Diagnóstico y Referencia Epidemiológica	01/01/2010		<input type="button" value="Eliminar"/>

Empresa:

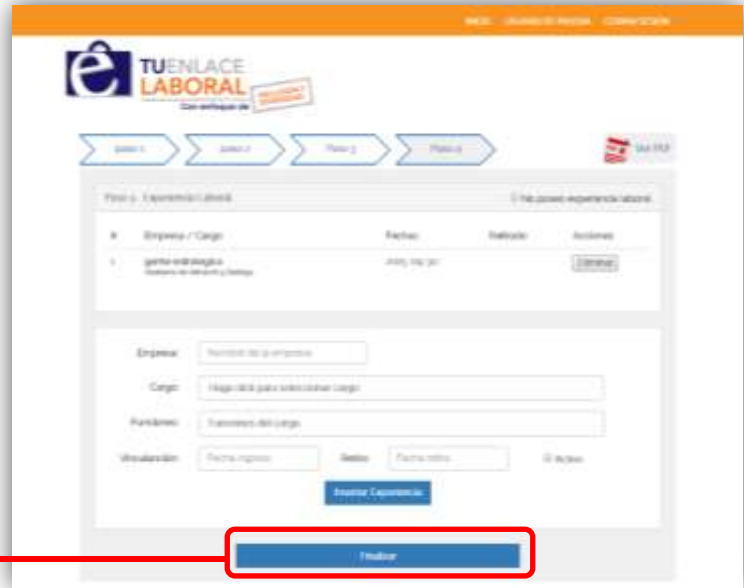
Cargo:

Funciones:

Vinculación:

# Paso 4. Buscar y postularse a ofertas laborales

Al terminar de agregar experiencias laborales, hacer clic en el botón **FINALIZAR**

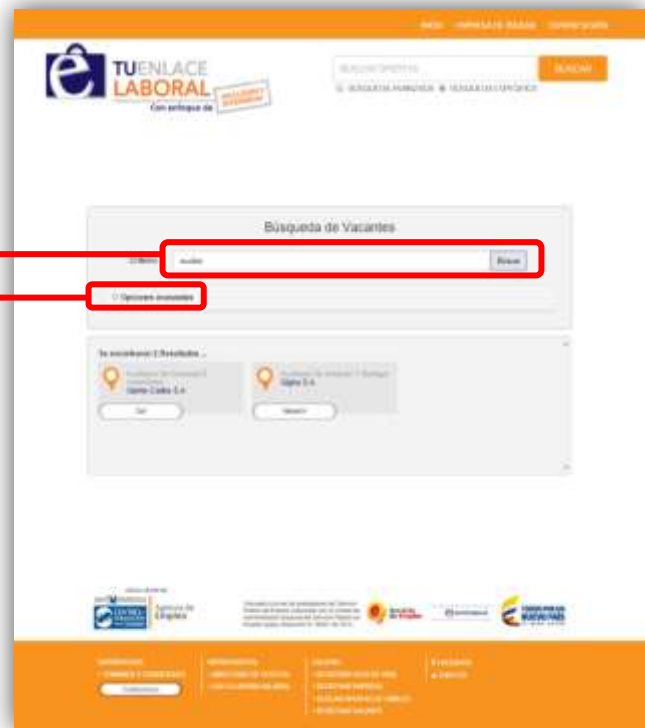


Una vez este en la página de perfil, seleccionar la opción “Buscar ofertas de empleo”



Una vez cargada la página de búsqueda de ofertas, Escribir palabra clave.

También puede realizar una búsqueda avanzada haciendo clic en opciones avanzadas, donde podrá especificar lugar, grupo étnico, área educativa, nivel educativo, caracterización social.



Cuando encuentre una oferta laboral adecuada a su perfil, puede postularse mediante un botón **APLICAR**, ubicado en la parte inferior de la oferta.

Confirme su postulación en el cuadro de notificación.